



LED SMART WALL REMOT CONTROL

Manual Instruction

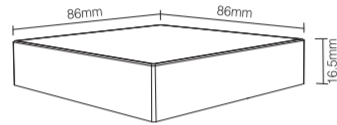
Model No.: CE.WRF.ST-W

1. Features

We adopt a high precision capacitive touch screen IC. Touch screen is very Stable and Sensitive; 2.4GHz high RF wireless control with long distance controlling, low power consumption and high speed transmitting rate. This wall remote widely work on our smart LED Lighting, LED controllers, etc.

2. Parameters

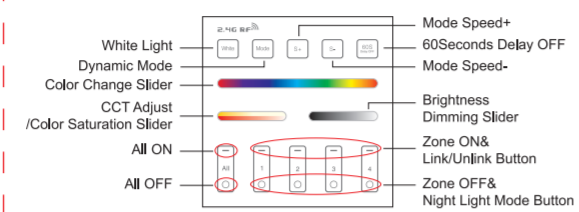
Working Voltage: 3V(2*AAA Battery)
Standby Power Consumption: 20uA
Transmitting Power: 6dBm
Transmission Frequency: 2.4GHz
Working Temp.: -20~40°C
Control Distance: 30m
Size: 86*86*16.5mm



3. Keys Function

Remark: When touching the button, LED pilot lamp will flash once with different sound. (Touching slider with no sound).

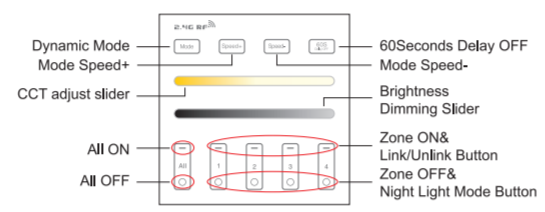
4-Zone RGB-RGBW-RGB CCT White with Wall Remote



- Touch color slider, choose the color you want.
- Control **RGBCT** LED, Press W button first and adjust color Temperature.
- Control **RGBW** LED, not working on color temperature adjustment.
- Control **RGB** LED, Press W button first and adjust color Temperature.
- Note: The color temperature value is not very accurate, because it is RGB color mixing to adjust the color temperature. Under color light mode, change color saturation.**
- Touch dimming slider to change the brightness from.
- ALL ON:** Touch to turn on all linked lights. Long press over 5 seconds to turn ON the pilot sound.
- Zone(1-4) ON:** Touch zone ON, turn on zone-linked lights.
- ALL OFF:** Touch to turn off all linked lights. Long press 5 seconds to turn OFF the pilot sound.
- Zone(1-4) OFF:** Touch zone OFF, turn off zone-linked lights. Long press Zone(1-4) OFF to get the night light mode.
- Touch white button to white light mode.
- Switching dynamic modes.
- Accelerate the speed on current dynamic mode. When the light is not on dynamic modes, long press this button to set up "Do not Disturb" function.

- Slow the speed on current dynamic mode. When the light is not on dynamic modes, long press this button to delete "Do not Disturb" function.
- When the light is ON, press "60S Delay OFF", the light will be OFF automatically after 60 seconds. **Note: When set up "60S Delay OFF" function, the other buttons not working during the 60 seconds; uses can press "60S Delay OFF" button to delete this function, then other buttons can works again.**

4-Zone DIM-Dual White/ brightness-CCT adjust



- Touch the slider to adjust color temperature. **Note: when you control single color lights, the slider not working.**
- Touch dimming slider to change the brightness.
- ALL ON:** Touch to turn on all linked lights. Long press over 5 seconds to turn ON the pilot sound. (The pilot sound is opened by default).
- Zone(1-4) ON:** Touch zone ON, turn on zone-linked lights.
- ALL OFF:** Touch to turn off all linked lights. Long press 5 seconds to turn OFF the pilot sound.
- Zone(1-4) OFF:** Touch zone OFF, turn off zone-linked lights. Long press Zone(1-4) OFF to get the night light mode.
- Switching dynamic modes.

- Accelerate the speed on current dynamic mode. When the light is not on dynamic modes, long press this button to set up "Do not Disturb" function.
- Slow the speed on current dynamic mode. When the light is not on dynamic modes, long press this button to delete "Do not Disturb" function.
- When the light is ON, press "60S Delay OFF", the light will be OFF automatically after 60 seconds. **Note: When set up "60S Delay OFF" function, the other buttons not working during the 60 seconds; uses can press "60S Delay OFF" button to delete this function, then other buttons can works again.**

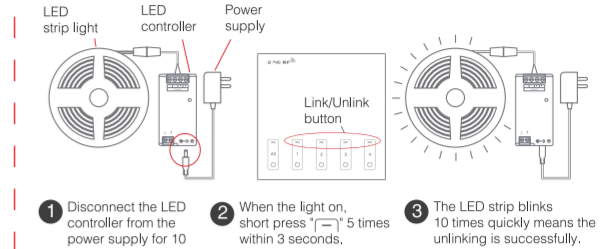
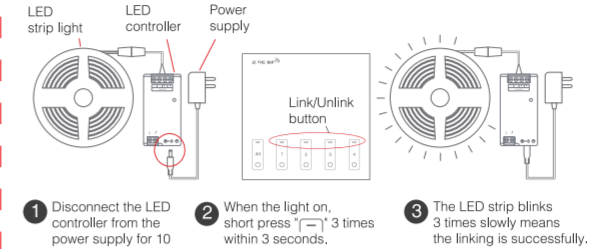
4. Link / Unlink

Linking Instructions

- Switch off the light, after 10 seconds switch on again.
- When the light on, short press any zone of "Link/Unlink button" 3 times within 3 seconds.
- The light blink 3 times slowly means the linking is done successfully.

Unlinking Instructions

- Switch off the light, after 10 seconds switch on again.
 - When the light on, short press "Link/Unlink button" 5 times within 3 seconds.
 - The light blinking 10 times quickly, means the unlinking successfully.
- Unlinking must be the same zone with the Linking



Warning: If the light not blink slowly, the linking failed, pls switch off the light again, and follow the above steps again. When the LED strip is on, please expand it, don't roll up

Warning: If the light not blink quickly, the unlink failed, pls switch off the light again, and follow the above steps to unlink again.

5. Installation

- Tear out the back tape.
- Stick the holder on the position where you want.
- Install 2*AAA battery.
- Put the rotating switch on the front of holder.

6. Attention

Please do not use lighting fixtures around the mental area and high magnetic field, otherwise, it will badly affect the control distance.



LED SMART WALL FERNBEDIENUNG

Handbuch

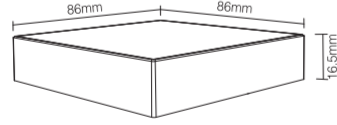
Modellnummer: CE.WRF.ST-W

1. Funktionen

Wir verwenden einen IC für kapazitive Touchscreens mit hoher Präzision. Der Touchscreen ist sehr stabil und empfindlich. Die 24-GHz-Hochfrequenz-Funksteuerung ermöglicht eine Steuerung über große Entfernungen, bei geringem Stromverbrauch und hoher Übertragungsgeschwindigkeit. Dieser Wandsender funktioniert problemlos mit unserer intelligenten LED-Beleuchtung, LED-Controllern usw.

2. Parameter

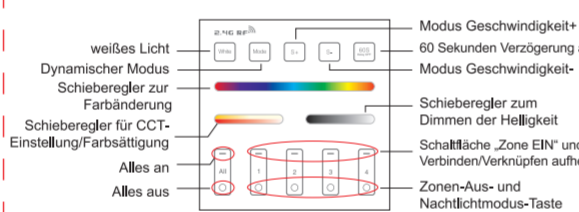
Arbeitsspannung: 3 V (2 * AAA-Batterie)
Standby-Stromverbrauch: 20uA
Sendeleistung: 6 dBm
Übertragungsfrequenz: 2.4 GHz
Arbeitstemperatur: -20~40°C
Kontrollentfernung: 30 m
Größe: 86 * 86 * 16,5 mm



3. Tastenfunktion

Hinweis: Wenn Sie die Taste berühren, blinkt die LED-Anzeigelampe einmal auf und es ertönt ein unterschiedlicher Ton. (Beim Berühren des Schiebereglers gibt es keinen Ton).

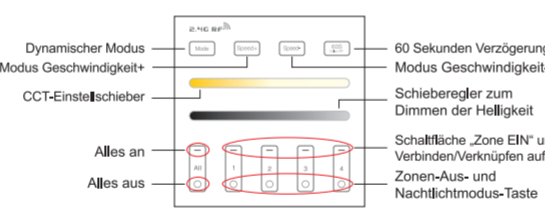
4-Zonen-RGB-RGBW-RGB CCT mit Wandfernbedienung



- Touchen Sie den Farbreger, um die gewünschte Farbe auszuwählen.
- Für die Steuerung von **RGBCT**-LEDs: Drücken Sie zuerst die Taste "W" und justieren Sie dann die Farbtemperatur.
- Für die Steuerung von **RGBW**-LEDs: Es ist nicht möglich, die Farbtemperatur anzupassen.
- Für die Steuerung von **RGB**-LEDs: Drücken Sie zuerst die Taste "W" und justieren Sie dann die Farbtemperatur.
- Hinweis: Der Wert der Farbtemperatur ist nicht sehr genau, da die Farbtemperatur durch die Mischung von RGB-Farben angepasst wird. Im Farblichmodus ändert sich die Farbsättigung.**
- Benutzen Sie den Dimmer-Schieberegler, um die Helligkeit anzupassen.
- ALLE EIN:** Berühren Sie, um alle verbundenen Lichter einzuschalten. Halten Sie über 5 Sekunden gedrückt, um den Tonsignalton einzuschalten.
- Zone (1-4) EIN:** Berühren Sie die Zone, um die zugehörigen Lichter einzuschalten.
- ALLE AUS:** Berühren Sie, um alle verbundenen Lichter auszuschalten. Halten Sie 5 Sekunden lang gedrückt, um den Tonsignalton auszuschalten.
- Zone (1-4) AUS:** Berühren Sie die Zone, um die zugehörigen Lichter auszuschalten. Halten Sie Zone (1-4) AUS gedrückt, um den Nachlichtmodus zu aktivieren.
- Berühren Sie die weiße Taste für den Weißlichtmodus.
- Wechseln der dynamischen Modi.
- Beschleunigen Sie die Geschwindigkeit im aktuellen dynamischen Modus. Wenn das Licht nicht in einem dynamischen Modus ist, drücken Sie lange auf die Taste, um die Nicht-Stören-Funktion zu aktivieren.

- Reduzieren Sie die Geschwindigkeit im aktuellen dynamischen Modus. Wenn das Licht nicht in einem dynamischen Modus ist, drücken Sie lange auf diese Taste, um die "Nicht stören"-Funktion zu deaktivieren.
- Wenn das Licht eingeschaltet ist, drücken Sie "60S Delay OFF", und das Licht wird automatisch nach 60 Sekunden ausgeschaltet. **Hinweis: Wenn die Funktion "60S Delay OFF" eingestellt ist, funktionieren die anderen Tasten während der 60 Sekunden nicht. Benutzer können die Taste "60S Delay OFF" drücken, um diese Funktion zu löschen, dann funktionieren die anderen Tasten wieder normal.**

4-Zonen-DIM-Dual-Weiß/Helligkeit-CCT-Anpassung



- Berühren Sie den Schieberegler, um die Farbtemperatur anzupassen. **Hinweis: Wenn Sie einfarbige Lichter steuern, funktioniert der Schieberegler nicht.**
- Berühren Sie den Dimmer-Schieberegler, um die Helligkeit zu ändern.
- ALLE EIN:** Berühren Sie, um alle verbundenen Lichter einzuschalten. Halten Sie über 5 Sekunden gedrückt, um den Tonsignalton einzuschalten.
- Zone (1-4) EIN:** Berühren Sie die Zone, um die zugehörigen Lichter einzuschalten.
- ALLE AUS:** Berühren Sie, um alle verbundenen Lichter auszuschalten. Halten Sie 5 Sekunden lang gedrückt, um den Tonsignalton auszuschalten.
- Zone (1-4) AUS:** Berühren Sie die Zone, um die zugehörigen Lichter auszuschalten. Halten Sie Zone (1-4) AUS gedrückt, um den Nachlichtmodus zu aktivieren.
- Wechseln der dynamischen Modi.

- Beschleunigen Sie die Geschwindigkeit im aktuellen dynamischen Modus. Wenn das Licht nicht im dynamischen Modus ist, drücken Sie lange auf diese Taste, um die "Nicht stören"-Funktion einzurichten.
- Verringern Sie die Geschwindigkeit im aktuellen dynamischen Modus. Wenn das Licht nicht im dynamischen Modus ist, drücken Sie lange auf diese Taste, um die "Nicht stören"-Funktion zu löschen.
- Wenn das Licht eingeschaltet ist, drücken Sie "60S Delay OFF", und das Licht wird automatisch nach 60 Sekunden ausgeschaltet. **Hinweis: Wenn die Funktion "60S Delay OFF" eingestellt ist, funktionieren die anderen Tasten während der 60 Sekunden nicht. Benutzer können die Taste "60S Delay OFF" drücken, um diese Funktion zu löschen, dann funktionieren die anderen Tasten wieder normal.**

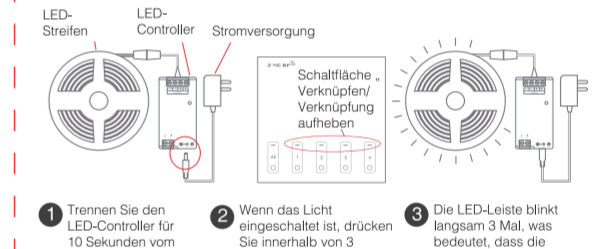
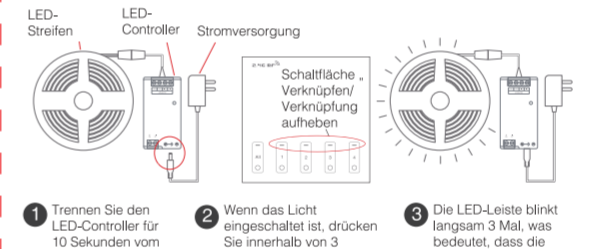
4. Verknüpfen/Verknüpfen aufheben

Verlinkungsanleitung

- Schalten Sie das Licht aus und dann nach 10 Sekunden wieder ein.
- Wenn das Licht an ist, drücken Sie innerhalb von 3 Sekunden kurz die Zone "Link/Unlink button" 3-mal aus.
- Das Licht blinkt langsam 3 Mal, was bedeutet, dass die Verknüpfung erfolgreich durchgeführt wurde.

Anweisungen zum Aufheben der Verknüpfung

- Schalten Sie das Licht aus und dann nach 10 Sekunden wieder ein.
- Wenn das Licht an ist, drücken Sie innerhalb von 3 Sekunden kurz die Zone "Link/Unlink button" 3-mal aus. Beim Aufheben der Verknüpfung muss es sich um dieselbe Zone wie beim Verknüpfen handeln
- Das Licht blinkt langsam 3 Mal, was bedeutet, dass die Verknüpfung erfolgreich durchgeführt wurde.



Warning: Wenn die LED-Leiste nicht langsam blinkt, bedeutet dies, dass die Verknüpfung fehlgeschlagen ist. Bitte schalten Sie das Licht erneut aus und befolgen Sie die oben genannten Schritte von Anfang an. Wenn die LED-Leiste eingeschaltet ist, stellen Sie bitte sicher, dass sie ausgebreitet ist und nicht aufgerollt wird.

Warning: Wenn das Licht nicht schnell blinkt, ist die Trennung fehlgeschlagen. Bitte schalten Sie das Licht erneut aus und befolgen Sie die oben genannten Schritte, um die Trennung erneut durchzuführen.

5. Installation

- Ziehen Sie das rückseitige Klebeband ab.
- Kleben Sie den Halter an die gewünschte Position.
- Legen Sie 2 AAA-Batterien ein.
- Setzen Sie den Drehregler auf der Vorderseite des Halters ein.

6. Achtung

Bitte verwenden Sie keine Beleuchtungskörper in der Nähe von metallischen Bereichen und starken magnetischen Feldern, da dies die Steuerdistanz stark beeinträchtigen kann.